



# Rapport RSE

2024/2025

# La RSE, qu'est ce que c'est ?

La **responsabilité sociétale des entreprises** (RSE) est définie par la **Commission européenne** comme la responsabilité des entreprises vis-à-vis des **effets qu'elles exercent sur la société**.

En d'autres termes, la RSE désigne la **contribution des entreprises aux enjeux du développement durable**.

## Être pionnier au service d'un monde durable en réduisant les émissions carbone

L'ADN de bconnex est d'être parmi **les Pionniers** :

Premiers à **promouvoir le matériel reconditionné** il y a 15 ans.

Pionniers dans l'implication de nos clients à des **projets de reforestation**.

Parmi les 50 premières sociétés **Bcorp en France et en Italie**

Pionniers du télétravail il y a 15 ans, avec pour objectif la **baisse des émissions carbone** liées aux kilométrages et la **hausse de l'équilibre vie privée/vie professionnelle**.

Toutes les entités du groupe bconnex ont pour objectifs **d'apporter une solution ultra complète à leurs clients** (matériel, logiciel et service) ainsi que leurs ressources afin d'offrir une valeur ajoutée encore plus grande à leurs clients et ainsi devenir **un acteur européen majeur de l'Expérience Utilisateur Connecté**.

L'objectif commun est de proposer à nos clients un point d'entrée unique dans la fourniture et la gestion de l'environnement de travail utilisateur **en toute sécurité et de façon responsable**.

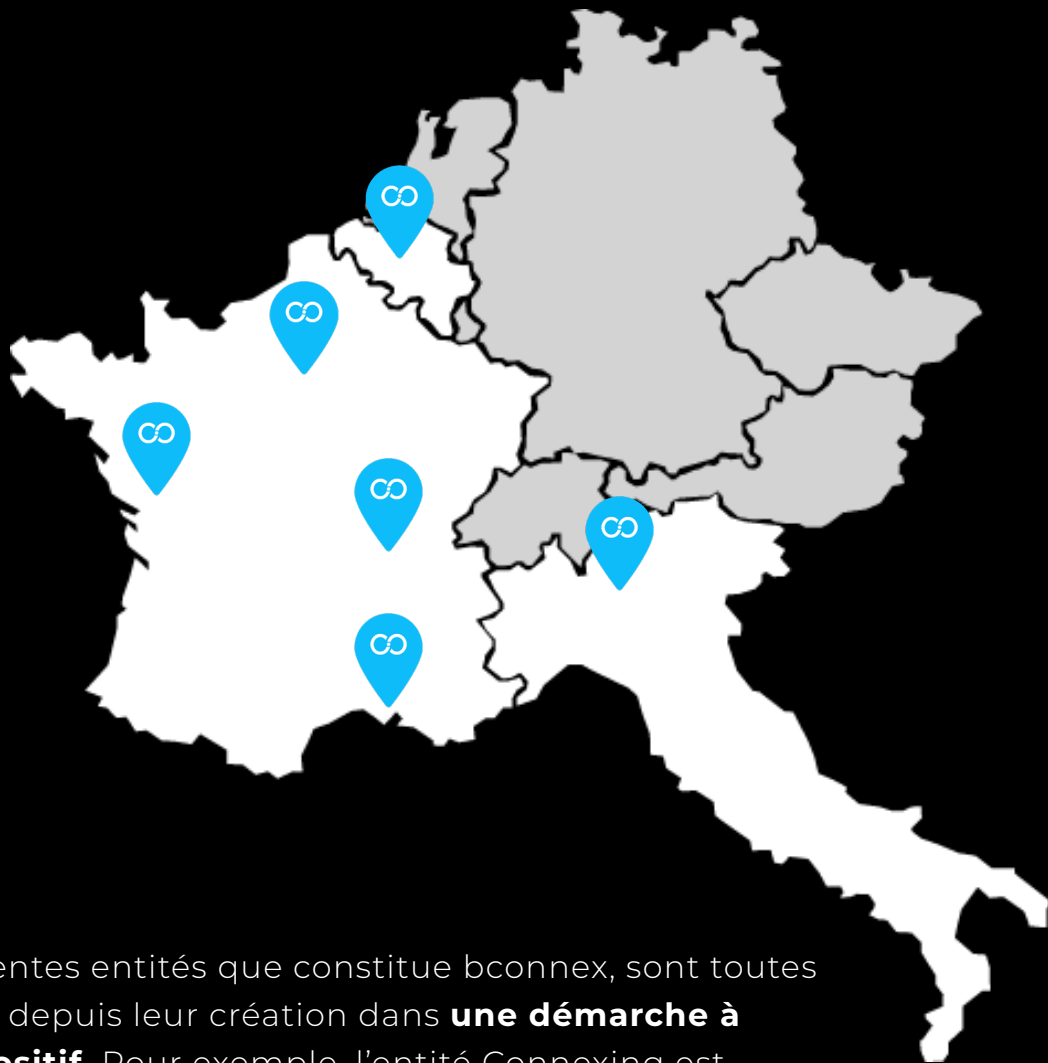
Grâce à cet esprit pionnier, bconnex, sous l'impulsion de sa nouvelle équipe dirigeante, **s'engage à explorer toutes les voies pour réduire durablement son empreinte écologique**.

**Sébastien REVERDY,**  
**Président - Groupe bconnex**



# Oui. Conjuguer IT et RSE, c'est possible.

Expert B2B et facilitateur en solutions IT et Green IT, le groupe bconnex équipe les utilisateurs finaux avec **les produits ou services les plus adaptés et au plus faible impact possible sur l'environnement**. Dans le contexte en constante évolution et pour répondre aux besoins de leurs clients, bconnex propose également une solution de gestion de flotte mobile et de cybersécurité.



Les différentes entités que constitue bconnex, sont toutes engagées depuis leur création dans **une démarche à impact positif**. Pour exemple, l'entité Connexing est également **labellisée bcorp depuis 2018**.

# Table des matières

<b>Édito.....</b>	<b>2</b>
<b>Présentation bconnex.....</b>	<b>5</b>
<b>I. Gouvernance.....</b>	<b>7</b>
ADN du groupe .....	8
Engagements .....	9-10
Certification Bcorp.....	11
<b>II. Enjeux prioritaires .....</b>	<b>12</b>
Reconditionnement .....	14-16
Environnement.....	17-20
Humain .....	21-25
<b>IV. En bref, bconnex c'est....</b>	<b>26</b>
<b>V. Vision d'avenir.....</b>	<b>27</b>



# De betoobe à bconnex

Au départ start-up dans l'univers de la fourniture et la gestion de parc mobile, betoobe voit le jour en 2018. Fort de ses ambitions et de sa croissance, **betoobe fusionne avec Adjungo**, spécialiste de la cybersécurité mobile, en 2022. Puis c'est Connexing, créé en 2009, spécialiste revendeur **de matériel IT et Green IT** qui rejoint le groupe l'année suivante.

Dans l'optique de proposer tout ce qui constitue l'environnement de l'utilisateur connecté, le groupe crée l'entité **cetooce, sous le statut d'entreprise de l'économie sociale et solidaire** et dont la mission consiste à internaliser la reprise, et le reconditionnement de matériel IT.

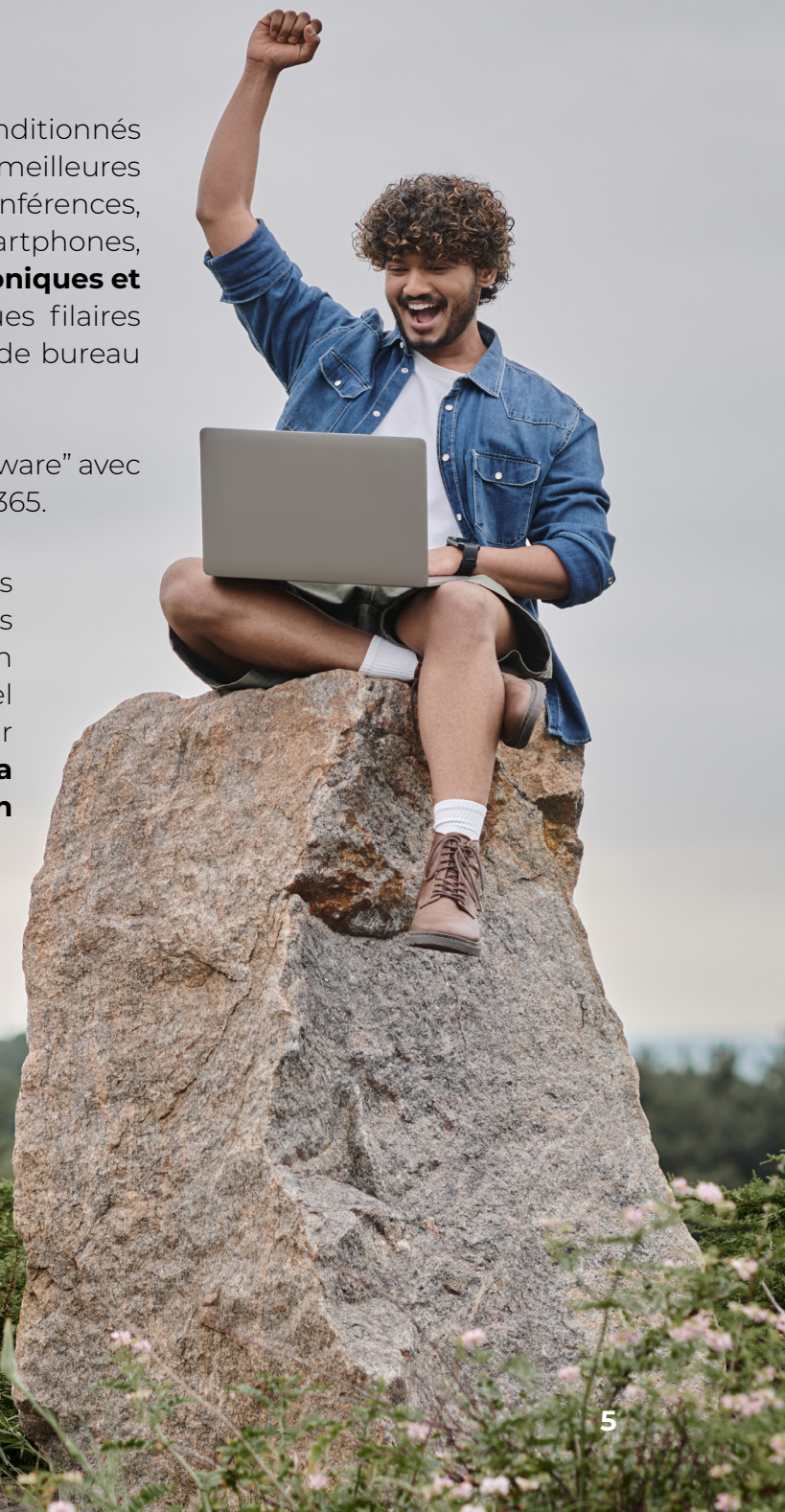
Aujourd'hui, **les 4 entités réparties sur 3 pays**, sont regroupées sous le nom de **bconnex**.

## Nos solutions Hardware, software

Notre catalogue de produits neufs, reconditionnés ou écoresponsables regroupe les meilleures solutions collaboratives pour vos visioconférences, audioconférences et salles de réunion, les smartphones, tablettes, mais aussi **les équipements téléphoniques et péri-téléphoniques** comme les micro-casques filaires ou sans fil ainsi que les DECT ou téléphones de bureau numériques et analogiques.

Nous proposons également des solutions "software" avec des licences de téléphonie Cloud et Microsoft 365.

Pour répondre aux besoins des clients d'aujourd'hui, nous proposons également des prestations de déploiement, de masterisation et de gestion de parc IT grâce à notre logiciel SaaS **Mobilehub**, véritable outil novateur **pour gérer vos assets en temps réel, avec la volonté d'optimiser les durées d'utilisation des matériels, et de leurs cycles de vie.**



## Nos offres de services

bconnex propose un éventail complet de services comme l'assistance au paramétrage des solutions de gestion et de sécurisation de flotte, des services liés aux produits comme la **garantie étendue, la réparation, la reprise valorisée & la location de matériel ainsi que du Mobile Device Management (MDM)**. Le groupe propose aussi des services liés aux infrastructures tels que le **déploiement, l'installation de répéteurs GSM, le démantèlement et la destruction des DEEE**.



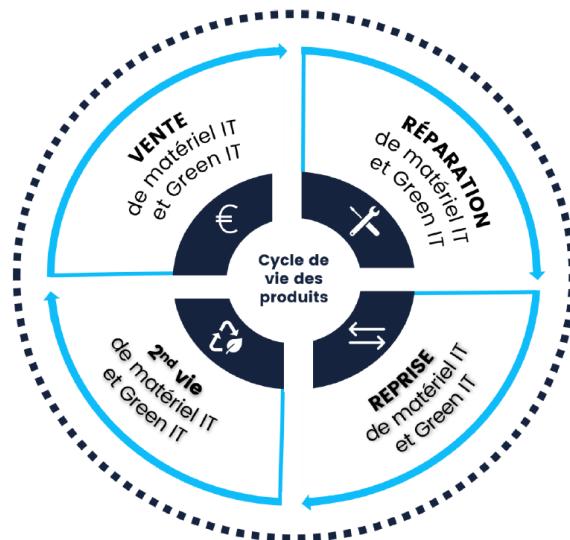
## Une présence à chaque étape du cycle de vie produit

**Matériel neuf** : + de 150 000 références de toutes les grandes marques IT. Livraison sous 24/48h, devis sous 4h, tarifs personnalisés.

**Réparation** : triple niveau de réparation sous 5 jours ouvrés (hors transport), garantie 6 mois.

**Reprise** : les produits sont valorisés financièrement et tous destinés à notre centre de recyclage.

**Matériel reconditionné** : 20 à 50% d'économies par rapport au neuf + une garantie 18 mois.







# I. Gouvernance



# Réduire notre empreinte carbone et celle de nos clients

---

Depuis la création du groupe et des entités qui le constitue, le développement durable est inscrit dans l'ADN de bconnex. Cela se traduit par des engagements et actions environnementales, puis par une politique sociale auprès des collaborateurs. Enfin, un plan d'action sociétal auprès des territoires et des associations a été bâti et suivi.

Ce modèle à impact positif se traduit par la volonté de **toujours proposer une alternative “green” à faible impact sur l'environnement et les Hommes, ou en lien avec l'économie circulaire et le réemploi.** Ainsi, nos offres de produits et de services sont pensées pour être parfaitement complémentaires et **prolongent le cycle de vie de nos produits** : matériel neuf, réparation, reprise et matériel reconditionné. Le tout dans un univers sécurisé. Pour ce dernier point, une méthode de calcul de l'empreinte carbone a ainsi permis de mesurer que **nos produits reconditionnés consomment 4 fois moins de CO2** que la fabrication et le transport d'un produit neuf équivalent.

Pour aller plus loin, bconnex lance des projets de plantations d'arbres fruitiers, sur des parcelles d'agriculteurs, en France.

Un moyen de **compenser nos émissions carbone** mais aussi de **soutenir la filière agricole locale.**

## Notre Let-motiv

---

Au travers de sa gestion et de l'exécution de son objet social, la société cherchera – au travers de ses activités commerciales et opérationnelles – **à avoir un impact sociétal et environnemental positif.** Que ce soit par la vente ou la location de téléphones, smartphones ou softphones et solutions collaboratives, bconnex répond aux besoins de ses clients **avec des solutions limitant au maximum l'impact sociétal et environnemental.**

**L'objectif principal du groupe est de limiter nos émissions carbone.**





## bconnex - Engagé sur les ODD

Les objectifs de développement durable nous donnent la marche à suivre pour parvenir à un avenir meilleur et plus pérenne pour tous. Ils répondent aux défis mondiaux auxquels nous sommes confrontés.

Nous avons privilégié 3 ODD en lien direct avec notre activité et l'impact que nous avons, pour construire notre démarche d'engagement.

Avec la naissance du groupe bconnex, **nous souhaitons faire évoluer nos engagements. Nous sommes actuellement en réflexion pour réorienter nos objectifs** et avons pour ambition de cibler 2 ODD de plus d'ici 2027.



Par cet objectif intimement lié à notre cœur de métier, nous souhaitons **développer la part de l'économie d'usage** afin de mieux maîtriser les différentes phases du cycle de vie du produit. Quotidiennement, nous cherchons également à **prioriser et sourcer les solutions alternatives "Green"** pour chaque catégorie de produit de notre catalogue.

Ce deuxième grand objectif nous pousse à **augmenter le pourcentage des ventes de nos activités responsables** (vente de matériel reconditionné, reprise valorisée, réparation...). Dans la même perspective, nous avons stoppé nos achats de matériel neuf en interne pour **nous tourner vers des équipements responsables** et/ou de second emploi. Pour finir, nous cherchons chaque jour à **réduire nos émissions de GES**.



Ce dernier objectif se concentre principalement sur la capacité de rayonnement de la société via ses actions caritatives (reforestation, scolarisation, inclusion,...). Ainsi, nous avons la volonté de **maximiser le nombre de personnes touchées par le travail de sensibilisation de bconnex** auprès d'un public académique. Nous souhaitons également **identifier les filières du Green IT non existantes** aujourd'hui pour ainsi favoriser leur émergence.





## Nos engagements caritatifs

---

La reforestation est l'une des principales causes défendues par le groupe. Mais ayant conscience que les besoins se trouvent aussi en France, bconnex a souhaité mener un **projet de plantation** qui servirait plusieurs causes sur le **territoire français** : celle de la **compensation carbone** par la plantation d'arbres mais aussi la possibilité de soutenir le secteur agricole au travers de la reforestation.



**bconnex**  
**S'ENGAGE**

---

**en faveur**  
**de la reforestation**

Au départ simple idée soufflée par nos client·e·s puis poussée fortement par les salarié·e·s du groupe. Cette action locale pour l'enfance est très rapidement devenue une réalité. Nos opérations avec **SOS Villages d'Enfants** ont permis depuis plusieurs années d'accompagner les jeunes sans soutien parental avec des difficultés scolaires. Ancré dans le territoire nantais (à Sainte-Luce-sur-Loire exactement) ce dispositif a permis de financer plus de **7 600 heures de soutien scolaire** depuis ses débuts.



**bconnex**  
**S'ENGAGE**

---

**en faveur**  
**du soutien social**  
**et sociétal**

En tant que fournisseur de nombreux hôpitaux français, bconnex tisse depuis des années des liens étroits avec **l'ADAPEI 44** en les accompagnant dans l'opération «Brioche» qu'ils mènent en place pour collecter des fonds pour **financer des loisirs aux personnes en situation de handicap**. Depuis 2010, nous sommes également partenaires du **Réseau Étincelle** qui aide des jeunes en situation d'échec à reprendre leur vie en main via l'insertion professionnelle. Déjà plus de **750 personnes** ont bénéficié de ce dispositif.



**bconnex**  
**S'ENGAGE**

---

**en faveur**  
**de l'inclusion**



## Un modèle reconnu et certifié B Corp

Depuis 2018, l'entité Connexing a obtenu **le label B Corp**, mouvement qui porte à travers le monde des valeurs fortes de changement pour faire des entreprises « a force for good » et distinguer celles qui réconcilient but lucratif et intérêt collectif.

L'objectif de B Corp est de certifier les entreprises qui intègrent dans leur modèle d'affaires et dans leurs opérations **des objectifs sociaux, sociétaux et environnementaux**. L'entité Connexing était **la première entreprise française** sur le **marché de la fourniture de matériel IT** à rejoindre **B Corp**.



# 98.2

Score Bcorp en 2022, soit **11.1 points supplémentaires par rapport à notre première certification en 2018**. La prochaine certification aura lieu **en janvier 2025**.

## Mondiales, fiables, exploitables

# ecovadis

EcoVadis est une référence internationale en matière **d'évaluation de la performance RSE**, couvrant des critères liés à **l'environnement, au social, à l'éthique et aux achats responsables**. betoobe a reçu sa première certification EcoVadis **en 2022**. Pour la recertification 2024, c'est tout le groupe **bconnex qui a reçu la médaille de bronze**.



Cette médaille de bronze signifie que bconnex est dans le **top 35% des entreprises mesurées par EcoVadis**. Depuis sa création en 2007, EcoVadis a déjà mesuré **plus de 150 000 entreprises à travers le monde**. Elle aide les entreprises à **évaluer, surveiller et améliorer leurs pratiques en matière de durabilité**.

**Les entreprises labellisées, via leur modèle économique, ne cherchent pas à être les meilleures AU monde mais meilleures POUR le monde !**







bconnex

## **II. Enjeux prioritaires**





## Nos enjeux prioritaires

Notre politique RSE est basée sur 3 enjeux qui convergent entre eux, afin d'allier le confort du cadre professionnel à une démarche stratégique durable.

Notre engagement premier sert l'environnement et passe par réduction de nos émissions carbone au niveau du groupe.

Pour cela, nous avons ciblé ces 3 enjeux :



### Reconditionnement

bconnex, considère le reconditionnement comme **une solution clé pour réduire l'impact environnemental du numérique.**

En donnant une seconde vie aux équipements, nous limitons la production de déchets électroniques tout en préservant les ressources naturelles. Cette démarche s'inscrit pleinement dans notre engagement en faveur d'une économie circulaire, alliant performance technologique et responsabilité durable.



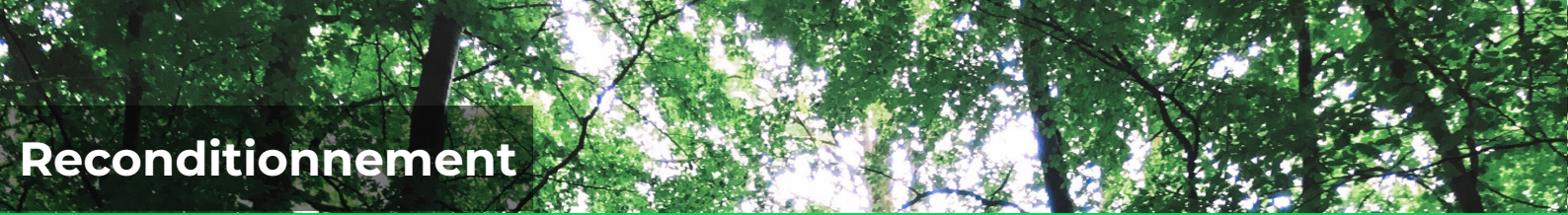
### Environnement

Faire de la protection de l'environnement le cœur de sa stratégie renforce **l'identité engagée et responsable de bconnex.** Cet engagement s'incarne dans **des actions concrètes pour réduire l'empreinte écologique de nos activités** et sensibiliser notre écosystème aux enjeux environnementaux. En alignant **innovation technologique et respect de la planète,** bconnex affirme son rôle d'acteur numérique conscient et durable, fidèle à son ADN engagé.



### Humain

Conjuguer les intérêts de l'entreprise et l'intérêt général, prioriser le bien-être des collaborateurs et soutenir des associations, telles sont les missions qui définissent bconnex. En plaçant l'humain au cœur de sa démarche, l'entreprise s'engage à **créer un environnement de travail épanouissant tout en contribuant activement au tissu social.** Fidèle à ses valeurs, bconnex s'efforce d'allier **performance et solidarité pour un impact positif durable.**



# Reconditionnement

## Le réemploi, véritable ligne directrice.

La création d'un marché du réemploi par le biais de la vente de matériels reconditionnés et de la reprise de matériel IT permet d'avoir une véritable alternative économique à la faveur de l'écologie.

C'est une réelle prise de conscience. Depuis 2012, bconnex a vendu plus de **500 000 produits reconditionnés**. Selon un rapport de **l'ADEME** réalisé sur le mode de calcul du bilan carbone, un poste éco-recyclé représente une empreinte carbone de 3,22 kCO<sub>2</sub>e, ce qui représente une **économie de 9,35 kCO<sub>2</sub>e par rapport à du matériel neuf**.

## Fournir des prestations économiques et écologiques

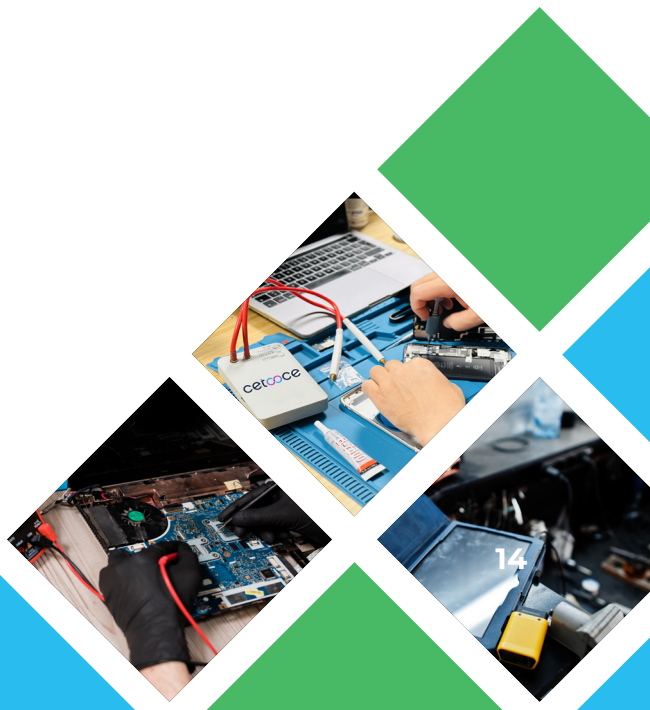
bconnex propose des services alignés sur **le cycle de vie des produits** et répondant aux divers **attentes et besoins de chaque client**. Le développement durable est dans l'ADN de l'entreprise et notamment dans l'offre au client.

En effet, le groupe bconnex propose du matériel reconditionné (éco-recyclés), **20 à 50% moins cher** que le matériel neuf similaire. Cela permet aux clients d'avoir une alternative économique par rapport à leur budget mais aussi de **faire un geste pour l'environnement**.

Preuve de la confiance accordée à nos produits éco-recyclés, nous proposons une garantie de **18 mois pour les téléphones filaires reconditionnés et 12 mois pour les téléphones sans-fil**. Les variables écologiques et économiques sont donc au **cœur même des prestations de bconnex et permettent aux clients d'avoir le choix**.

# 96,8%

**De nos clients sont satisfaits de leurs investissements éco-recyclés.**





# Reconditionnement

## cetooce, allier technologie et durabilité

Entité du groupe bconnex, Cetooce est une entreprise de **l'Économie Sociale et Solidaire**, spécialisée dans la **reprise et le reconditionnement** de PC, smartphones et tablettes.

## Entreprise de l'Économie Sociale et Solidaire

Chez cetooce, nous croyons en un avenir où **technologie et responsabilité sociale ne font qu'un**. En tant qu'entreprise de l'économie sociale et solidaire, notre mission est de **donner une seconde vie** aux smartphones, PC et tablettes tout en contribuant à un modèle économique **plus durable et inclusif**.

Cetooce s'efforce à réduire **l'empreinte carbone des entreprises** en reconditionnant smartphones et PC pour leur offrir une seconde vie. Chaque appareil traité est **méticuleusement inspecté, testé et reconditionné** à travers 40 points de contrôle pour garantir une performance optimale. Nous offrons ainsi à nos clients des **alternatives fiables et responsables aux produits neufs**.

## Valoriser de manière responsable

Les terminaux sont **recyclés en France**. Ce recyclage est effectué dans des **conditions responsables** en favorisant l'emploi de personnes en **situation de handicap**.

# 5 100

**Terminaux réparés par cetooce  
depuis la création**

cetooce



## Mobilehub, gestion durable de flotte IT

Mobilehub est un **outil simple, intuitif et sécurisé**, composé de plusieurs modules permettant de gagner temps et sérénité dans le quotidien de gestionnaire de flotte IT. **Toujours avec la volonté de limiter l'impact environnemental** de bconnex, l'outil Mobilehub intègre une page RSE avec des points de données permettant de connaître et limiter l'impact environnemental de la flotte IT :

- L'équivalent de **CO2 économisé** par le parc IT
- La durée moyenne du **cycle de vie des matériels**
- La répartition **des grades** (Neuf, A+, A, etc.)
- Le nombre moyen de **mouvements par matériel** (réutilisabilité)
- Le nombre total de **réparations effectuées** sur les équipements
- Le **pourcentage de retours** (suite à une demande de restitution)
- La répartition **des retours** en fonction du **nombre de relances**
- Plusieurs informations sur **l'indice de réparabilité** des matériels

## Mobilehub, gestion durable de flotte IT

La volonté de Mobilehub est **d'innover sans cesse** pour permettre à nos clients de continuer à **limiter l'impact de leur flotte IT**. La sensibilisation, **l'accès à l'information** et l'analyse sont les premières fondations d'une bonne stratégie RSE. Ainsi, l'outil Mobilehub est sujet à de nouvelles **mise à jour fréquemment**, pour faciliter le reporting et l'analyse de l'impact d'une flotte IT.

87 500

Terminaux gérés sur Mobilehub

1 800

Réparations de terminaux grâce à Mobilehub



## La Communauté du Coq Vert



La Communauté du Coq Vert est une communauté de dirigeants et de dirigeantes convaincus de la **nécessité d'agir et déjà engagés dans la transition écologique et énergétique**. Lancée par Bpifrance, en partenariat avec l'ADEME et le ministère de la Transition écologique, cette Communauté a pour vocation de **favoriser le partage d'expertise entre entrepreneurs engagés**.

Nous sommes fiers d'appartenir à cette communauté qui nous permet de valoriser nos actions RSE, d'inspirer et d'être inspirés par d'autres entrepreneurs engagés.

## bconnex engagé pour la reforestation et la filière agricole

Après avoir contribué presque **10 ans à la reforestation au Mali et à Madagascar**, et planté plus de **220 000 arbres**, au côté de **Planète Urgence**, bconnex souhaite revoir sa position sur la reforestation. Nous avons à coeur de relocaliser notre démarche, conscient des **besoins présents aussi sur notre territoire**.

Pour ce faire, nous avons imaginé un projet qui permettrait de planter des arbres, mais qui **impacterait aussi de manière positive, le secteur agricole**.

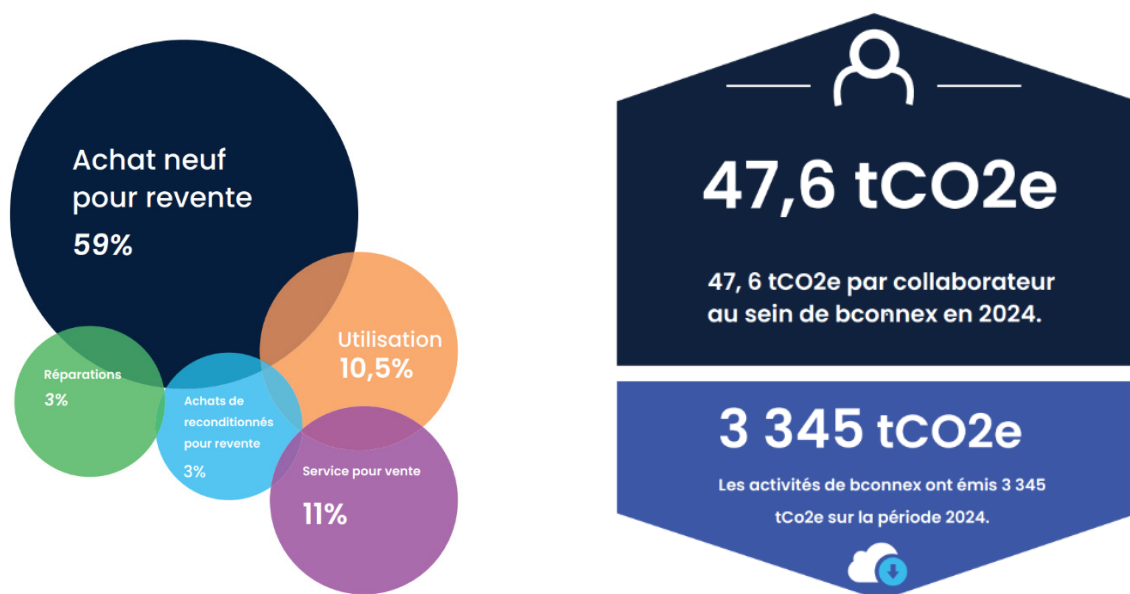
**Pour soutenir nos producteurs**, nous avons proposé à un exploitant local de financer la plantation de ces projets arbres à planter. En décembre 2024, nous avons planté **700 abricotiers sur les terres agricoles de GB Exploitation, dans le sud de la France**. Contribution par l'arbre fruitier, financement de matière première pour l'exploitant pour optimiser sa production et la rentabilité. Et pour aller encore plus loin sur ce projet, nous prévoyons **la plantation de 1300 arbres supplémentaires d'ici fin 2025 sur ces mêmes terres**.



## Un bilan carbone à l'échelle du groupe

**2025 a marqué une étape clé** dans la mesure de nos émissions de gaz à effet de serre (GES). Dans un premier temps, nous avons actualisé le bilan carbone de Connexing. Les entités Cetooce et Betoobe ont ensuite **réalisé leur premier bilan carbone**, nous permettant ainsi d'évaluer pour la première fois **l'ensemble des émissions du groupe**. Cette approche consolidée constitue une base solide pour définir et déployer une stratégie de réduction des émissions cohérente à l'échelle du groupe.

La mesure des émissions a été réalisée avec la plateforme **Toovalu**, en prenant en compte les **3 Scopes dans leur ensemble** (en amont et en aval) selon **la méthodologie Bilan Carbone®**. Ceci nous permet de comprendre notre impact dans sa globalité et de **définir des objectifs de réduction réalisable et cohérents**.



## Une réduction de nos émissions déjà mesurable



Connexing, seule entité du groupe ayant déjà réalisé un bilan carbone sur l'exercice 2021, a actualisé son bilan sur la période 2024. Nous sommes fiers d'annoncer **une réduction de 11,5 % de ses émissions de gaz à effet de serre entre 2021 et 2024**, témoignant de l'efficacité des actions menées et de **l'engagement quotidien de nos équipes en faveur de la transition écologique**.



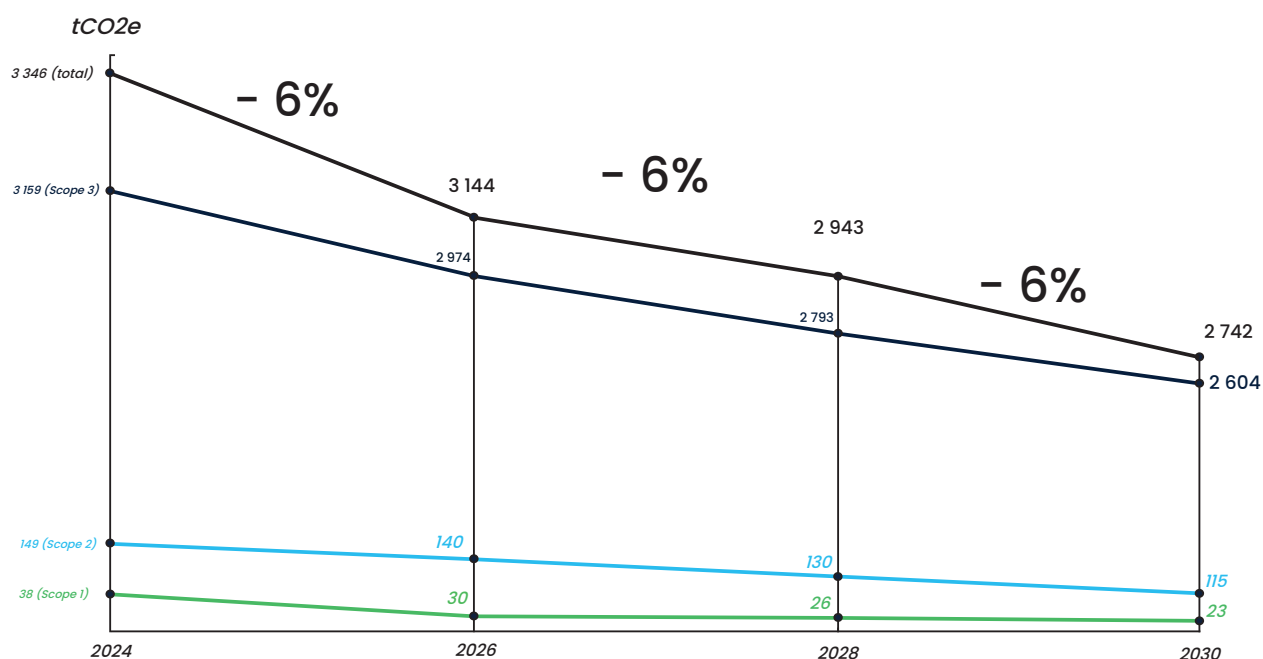
## Un plan d'action et des objectifs cohérents

La réalisation d'un bilan carbone s'accompagne naturellement de son analyse et de la définition **d'objectifs de réduction des émissions**. Il est essentiel de mettre en œuvre des actions concrètes visant à **diminuer notre impact environnemental dans son ensemble**, en agissant à la fois sur nos émissions directes et indirectes.

Nous nous fixons ainsi trois objectifs principaux :



Nous avons pour objectif de maintenir une baisse de nos émissions de GES à **au moins 3%/an**. C'est nécessaire pour **limiter le réchauffement climatique en deçà de 2°C** selon **les Accords de Paris** et **atteindre un Net-Zero d'ici 2050**. Une mise à jour du bilan carbone sera faite tous les deux ans pour s'assurer du bon suivi de nos émissions.





## Intégrer des critères RSE dans le choix des fournisseurs

Il est important d'avoir une **politique RSE** au sein de son entreprise, mais il est primordial de l'insuffler à ses parties prenantes. De nombreuses actions ont été réalisées en partenariat avec les fournisseurs, les constructeurs et autres parties prenantes de l'entreprise.

Le groupe valorise **les actions RSE de ses parties prenantes** notamment en amont de la supply chain grâce à **une échelle de notation comprenant des critères RSE**. De ce fait, nous nous assurons des bonnes pratiques de nos fournisseurs que ce soit pour leurs certifications mais aussi pour **leurs actions internes**. Depuis 2024, nous soumettons nos fournisseurs principaux à **un questionnaire d'évaluation sur leurs engagements RSE**. Ce questionnaire comprend plus de 20 questions sur des critères **environnementaux, sociaux et QVT**.

bconnex continuera à suivre avec attention les pratiques de ses fournisseurs afin de **garantir une amélioration continue de leurs performances sociales et environnementales**. L'entreprise veillera ainsi à collaborer avec des partenaires engagés dans une démarche responsable et éthique, contribuant à **une chaîne d'approvisionnement durable** et alignée sur les objectifs du développement durable.

Fournisseurs audités sur **leur pratique RSE**  
(en % de notre Chiffre d'affaires)

67% en 2024

80% objectif sur la période 2025/2026

Former notre équipe Achats aux **enjeux des Achats Responsables** (environnemental et social)

0% en 2024

100% objectif sur la période 2025/2026

Réduire les émissions de notre chaîne d'approvisionnement

2 700 tCO2e en 2024

2430 (-10%) objectif en 2026

Favoriser tous les fournisseurs ayant un score supérieur à 70% auprès de notre questionnaire

## Nos adhésions dans une communauté engagée



## Une direction impliquée

La direction est impliquée dans de nombreuses associations et réseaux comme Réseau Entreprendre Atlantique, le réseau DCF et les Ambassadeurs RSE en lien avec Nantes Métropoles. En tant qu'acteur économique, il faut aussi savoir donner de son temps.



## Favoriser l'insertion grâce aux Bureaux du Coeur



En collaboration avec l'association **Bureaux du Coeur**, nous mettons nos locaux à disposition en **accueil individuel d'urgence le soir**, lorsqu'ils sont inoccupés. Ainsi, ce sont déjà **neuf invités** qui se sont succédés pour une durée de 6 mois maximum, avant de retrouver un toit et un emploi stable. Notre invité a à disposition tout l'équipement nécessaire. Une étagère du partage a aussi été mise en place.

## bconnex : sponsor sportif

Le groupe participe à des **initiatives d'intérêt général dans le domaine du sport** avec le sponsoring, dans le domaine de la **voile** en soutenant le navigateur **Sébastien Marsse** et **Marion Couturier** pour la section IQFoil.

La nature du sponsoring est un **soutien financier** pour Marion Couturier et un **don d'équipement en matériel** pour les courses de Sébastien Marsset.





## Participer à des initiatives d'intérêt général

L'engagement de bconnex en faveur de l'inclusion se traduit par de nombreuses actions :

bconnex s'associe à l'association «**Le Pouvoir d'Agir des Parents Aidants**» et à l'entreprise sociale et solidaire **BabySafe Solution** pour sensibiliser à la réalité des aidants, et plus spécifiquement des parents aidants. À travers la rédaction d'articles sur son blog et la diffusion de publications sur LinkedIn, bconnex **s'engage à mettre en lumière les défis quotidiens auxquels ces personnes font face**. Ce partenariat vise à informer un large public sur le rôle crucial des aidants, tout en renforçant la reconnaissance de leur contribution au sein de la société.

Un proche aidant est une personne qui vient en aide à **un membre de sa famille, malade, souffrant ou en perte d'autonomie, alors que ce n'est pas son métier**. Son aide prend forme au travers de l'aide à la vie quotidienne, le soutien moral voire l'aide financière.

Chaque année depuis 2017, le groupe participe à l'opération brioche de **l'ADAPEI** en collectant les commandes sur le bâtiment. Chaque vente d'une brioche permet de **financer une heure d'activité pour une personne en situation de handicap**.

bconnex s'engage aussi auprès des jeunes grâce à l'association **Réseau Étincelle**. Le groupe a pu apporter son aide en mettant à disposition ses salles de réunion et en **organisant des témoignages de parcours auprès des jeunes**. Le Réseau Étincelle vient en aide aux jeunes en situation de décrochage scolaire en transformant leur renoncement en motivation afin qu'ils deviennent **entrepreneurs de leur vie**.



## Collaborer avec un ESAT local

Pour renforcer son **engagement en faveur de l'inclusion sociale** et mieux répondre aux **besoins de ses clients** issus du secteur public, bconnex a entrepris de développer un partenariat avec un Établissement et Service d'Aide par le Travail (**ESAT**) local. Cette collaboration s'inscrit dans une démarche de responsabilité en offrant à des **personnes en situation de handicap** (bénéficiaires de la Reconnaissance de la Qualité de Travailleur Handicapé - RQTH) l'opportunité **d'intégrer des missions stratégiques**.

Concrètement, et pour notre groupe, l'ESAT nous accompagne dans le processus de préparation des terminaux mobiles. Cela inclut des étapes clés telles que **l'installation de coques de protection, la pose de verres trempés** pour sécuriser les écrans, ainsi que le conditionnement des appareils en vue de leur expédition vers le client. Ces tâches permettent de garantir un haut niveau de qualité dans le service fourni par bconnex et assurent aux clients la réception d'un matériel prêt à l'emploi.

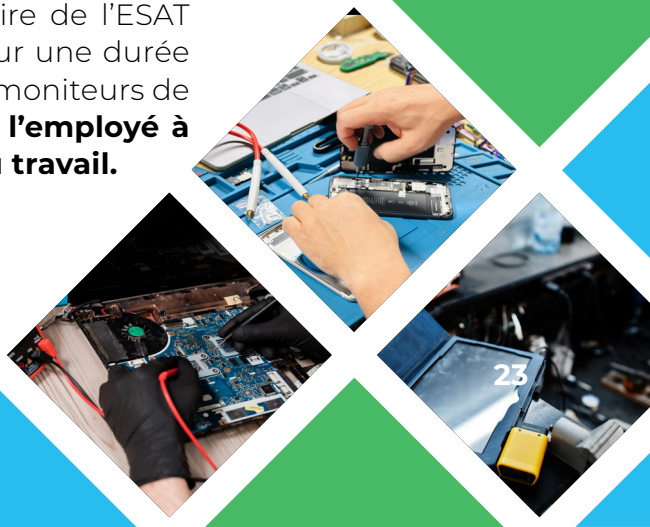
Au-delà de l'aspect technique, ce partenariat reflète une volonté **d'encourager l'autonomie professionnelle des travailleurs RQTH** en leur confiant **des responsabilités valorisantes**. En associant leur savoir-faire au processus, il renforce la dimension humaine du groupe tout en contribuant activement à l'inclusion de publics fragilisés.

Ce modèle de coopération souligne **un engagement pour conjuguer performance économique et impact social positif**, consolidant ainsi le positionnement de bconnex auprès de ses clients.



L'ESAT Osaris de Beaucaire est situé à seulement **20 minutes de notre siège social à Saint-Rémy-de-Provence (13)**. En favorisant un partenaire local, bconnex optimise les trajets et réduit **les émissions de gaz à effet de serre**, contribuant ainsi à la préservation de l'environnement.

Soucieux d'aller toujours plus loin dans ses démarches inclusives, **bconnex s'intéresse au « Dispositif Insertion »** pour ses recrutements futurs. Cela consiste à intégrer une personne bénéficiaire de l'ESAT au sein de l'entreprise, sur un contrat sur mesure, et pour une durée d'un an. Le suivi, réalisé avec l'employé, l'entreprise et les moniteurs de l'ESAT permet **de tout mettre en place pour préparer l'employé à une intégration progressive et définitive, en milieu du travail**.





## Favoriser le bien-être des collaborateurs

Donner aux collaborateurs les **clés pour se sentir bien au cœur de l'entreprise est une priorité**. Performance, motivation et implication sont assurées par l'intégration d'actions en faveur du **bien-être** des collaborateurs du groupe bconnex.

Le management est **participatif** et favorise l'implication de chacun. Des groupes de travail réguliers permettent de développer l'entreprise et **d'associer les collaborateurs à sa vie** (Pay Plan, marque employeur, etc.).

La direction, à l'écoute et disponible, organise des réunions hebdomadaires par service pour faire le point sur la semaine écoulée et préparer la suivante. Des enquêtes de satisfaction assurent un suivi régulier du bien-être des collaborateurs.



## S'assurer de l'épanouissement de chacun

L'épanouissement et l'équilibre vie professionnelle/personnelle sont essentiels pour bconnex. Des aménagements favorisent ce bien-être : locaux modernes et équipés (parking, cuisine, salle de réunion, matériel reconditionné), télétravail deux jours par semaine et horaires modulables selon les postes.

bconnex propose également des coachings individuels pour accompagner le développement professionnel et personnel de ses équipes.

**Un séminaire annuel** réunit l'ensemble des collaborateurs pour renforcer la cohésion, valoriser les réussites et préparer les projets à venir.

Tout au long de l'année, **plusieurs soirées thématiques** (rentrée, Noël, concours, arbre de Noël des enfants) et activités de team-building animent la vie de l'entreprise et **renforcent l'esprit d'équipe**.





## Des résultats cohérents aux objectifs

Les objectifs QVT de bconnex sont clairs : favoriser l'environnement de travail, améliorer le bien-être au travail, réduire le taux d'absentéisme, retenir nos talents et en attirer de nouveaux. Les chiffres ci-dessous prouvent que **les actions mises en place par bconnex portent leurs fruits :**

Nombre de **problème de santé lié au travail**

0% en 2024

0% objectif 2025/2026

Nombre **d'incident de corruption** ou de **sécurité de l'information**

0 en 2024

0 objectif 2025/2026

Pourcentage de femmes **aux postes de Direction**  
(5 femmes / 5 hommes)

50% en 2024

50% objectif 2025/2026

Collaborateurs **recommandant bconnex**  
(suite à un questionnaire anonyme)

90% en 2025

95% objectif 2026

Collaborateurs se sentant alignés **avec les valeurs du groupe**  
(suite à un questionnaire anonyme)

80% en 2025

90% objectif 2026

Taux de **collaborateurs RQTH**  
au sein de bconnex

5,76% en 2025

8% objectif 2026/2027

## Agir pour le bien-être

Les résultats de nos études sur les conditions de travail, la parité et le bien-être des collaborateurs sont **encourageants**, et bconnex **souhaite poursuivre dans cette dynamique.**

La sécurité et la santé de chacun passent également par **la prévention des TMS** (troubles musculo-squelettiques) liés au travail de bureau. Des **formations de sensibilisation** sont menées en partenariat avec **la Médecine du Travail**, et des équipements ergonomiques favorisant le mouvement (tapis de marche, sièges ballons, etc.) sont mis à disposition.

Le bien-être des collaborateurs reste une priorité majeure pour bconnex. À court terme, l'entreprise vise **une certification** de type Great Place To Work afin de mesurer et **valoriser l'engagement de ses équipes à l'échelle du groupe.**

# En bref, bconnex c'est...



# 98.2

Score Bcorxp en 2022  
(voir page 11)

# 700

abricotiers vont  
être plantés pour  
soutenir la filière  
agricole.

(voir page 17)



# 96,8%

de nos clients sont  
satisfaits de leurs  
achats éco-recyclés.

(voir page 14)

# 87 500

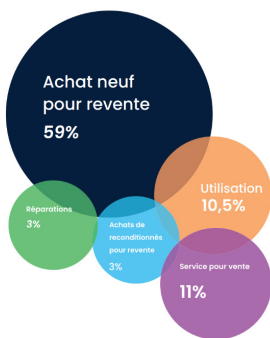
Terminaux gérés sur  
Mobilehub

# 1 800

Réparations de terminaux  
grâce à Mobilehub

# 9 invités

ont bénéficié d'un  
hébergement temporaire  
grâce à notre partenariat  
avec les Bureaux du Coeur  
(voir page 20)



**3345 tCo2e**  
émission de GES  
en 2024.  
(voir page 18)

# 220 000

arbres plantés  
aux côtés de nos  
associations  
(voir page 17)



# 85%

des collaborateurs  
recommandent l'entreprise  
(voir page 24)

# 500 000

produits reconditionnés  
vendus depuis 2022  
(voir page 14)

# 50%



de femmes aux  
postes de direction  
(voir page 24)

Médaille de  
**BRONZE**

(page 11)

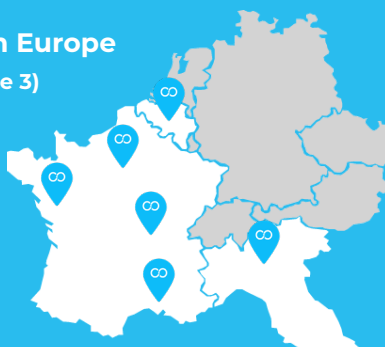


Top 35% des entreprises  
certifiées et une amélioration  
de 18 points par rapport à 2022

# 6

sites en Europe  
(voir page 3)

- France
- Belgique
- Italie



# 3

adhésions à des  
communautés engagées  
(voir page 19)





## Vision d'avenir 2025

---

Lors de ce rapport RSE, vous avez pu voir tous les engagements et actions de bconnex. Mais le groupe ne souhaite pas s'arrêter en si bon chemin ! En 2025, les bilans carbone des entités du groupe seront réalisés. Nous continuerons notre projet de reforestation alliant également le soutien au monde agricole, en plantant 1300 abricotiers supplémentaires. Aujourd'hui, bconnex est signataire de la Charte du Numérique Responsable, mais souhaite aller plus loin pour être labellisé Numérique Responsable à l'horizon 2025.

***Accompagner la transition vers un IT plus responsable est une mission de tous les jours. Cela passe par un changement des modes de consommation et une sensibilisation sur le sujet. La part du numérique dans les émissions de GES mondiale (4%) montre que le chemin est encore long, mais nous prenons l'engagement d'oeuvrer pour rendre le numérique plus écologique et plus humain.***

bconnex





# Merci

## Ensemble, poursuivons nos efforts pour 2026

© 2024 bconnex · Tous droits réservés - 08/2024

Connexing by bconnex - 13, rue de la Rabotière · 44800 Saint-Herblain  
betoobe by bconnex - 19C, Avenue Schweitzer - 13210 Saint Rémy de Provence  
cetooce by bconnex - 19C, Avenue Schweitzer - 13210 Saint Rémy de Provence

Site - [bconnex.fr](https://bconnex.fr)

Version	Date	Statut
V1.3	08/2023	Révision
V2	07/2024	Actualisation
V2.1	08/2024	Révision
V3	05/2025	Actualisation